



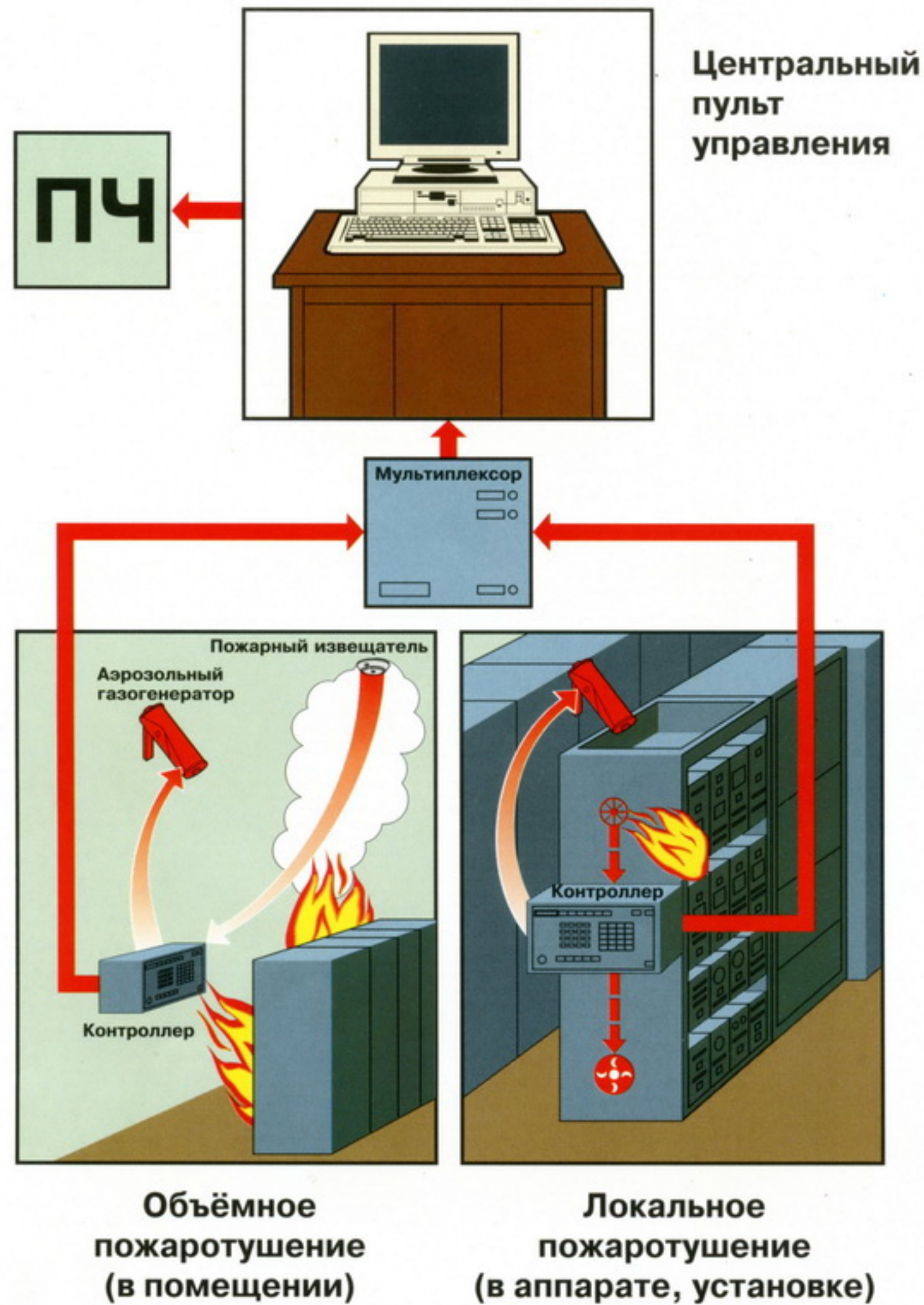
**УММЕЙ ДДЕЙ**

**СТВОВАТЬ П**

**РИ ПОЖКАРЕ**

# ПОЖАРНАЯ ТЕХНИКА И АВТОМАТИКА

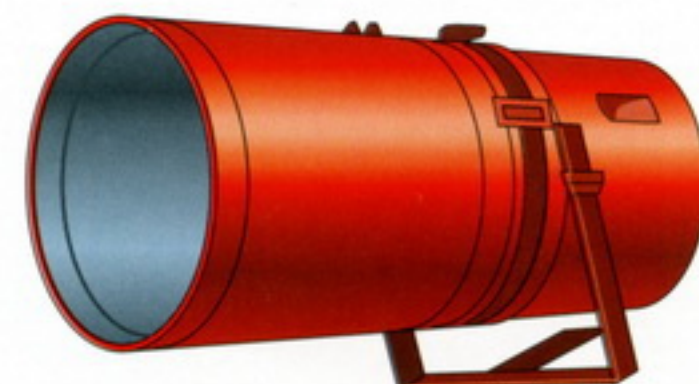
## Автоматические системы и установки пожаротушения



## Генераторы огнетушащего аэрозоля

Предназначены для тушения в автоматическом режиме загораний в помещениях и на транспорте. Экологически безопасны и нетоксичны

**СОТ-1** приводится в действие автономно или от пожарной сигнализации  
**СОТ-5М** — вручную



## Пожарные извещатели

Предназначены для обнаружения загораний, сопровождающихся появлением дыма и повышением температуры в производственных, жилых, складских помещениях, а также для подачи сигналов в охрану для приведения в действие систем пожаротушения. Работают круглосуточно

ИП-212-5



ИПР-513-3

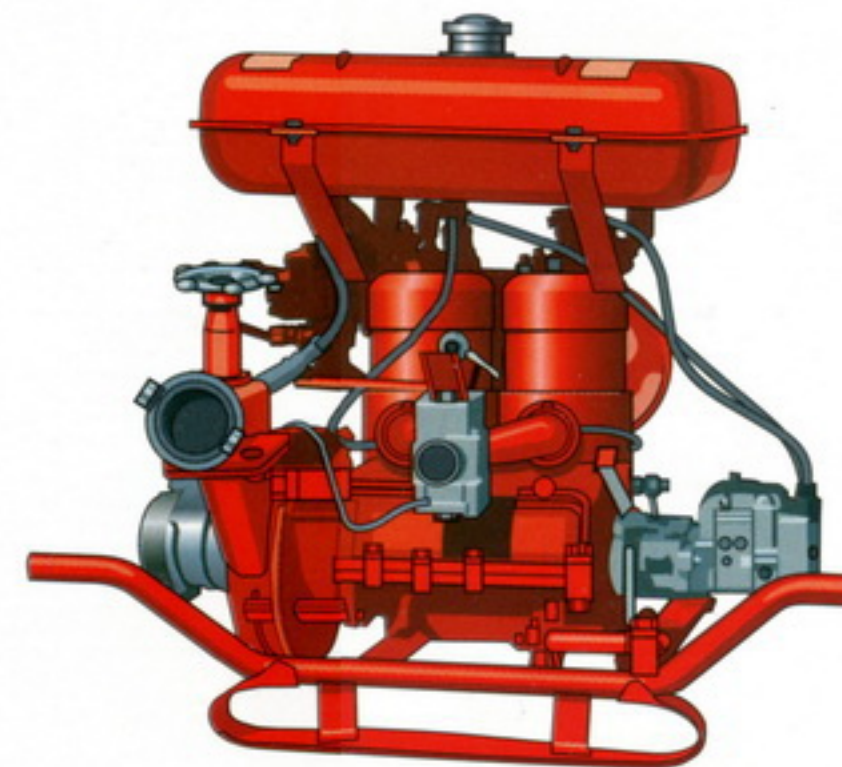


## Оросители водяные спринклерные

Применяются в стационарных водяных установках автоматического пожаротушения. Предназначены для распыления воды и распределения её по защищаемой площади с целью тушения очагов пожара или их локализации, а также для создания водяных завес



## Мотопомпы различных типов



Для пожаротушения также приспособливают машины коммунальных служб и сельскохозяйственного назначения

## Пожарные автомобили



Автолестница пожарная



Автоцистерна пожарная



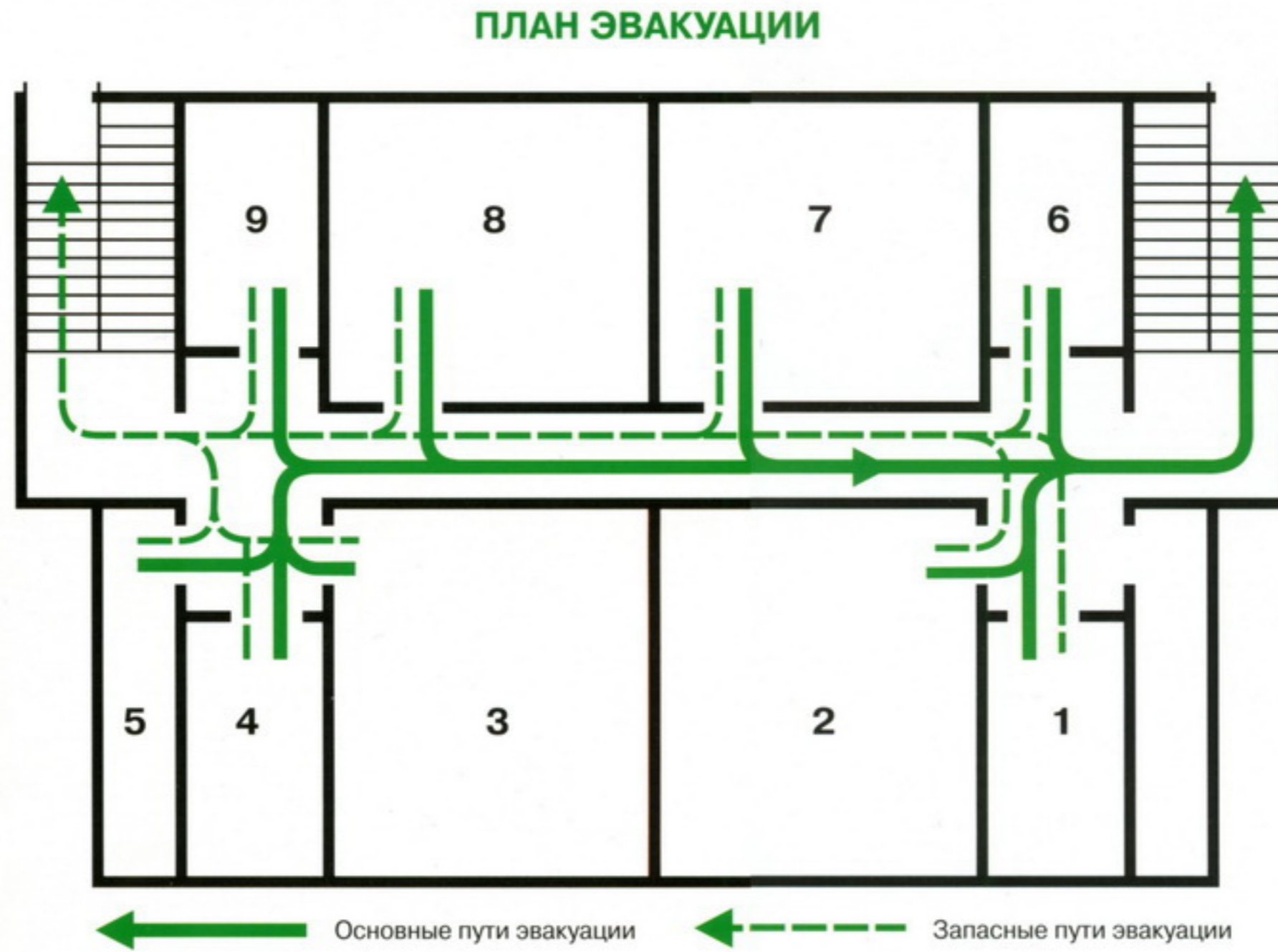
Автомобильный коленчатый подъёмник

Специальные пожарные машины: газодымозащитной, технической служб, насосные станции, рукавные автомобили и другие

# ДЕЙСТВИЯ ПРИ ПОЖАРЕ В ОБЩЕСТВЕННОМ ЗДАНИИ



Сообщить о пожаре в пожарную охрану.  
Задействовать систему оповещения



Задействовать план эвакуации.  
Открыть запасные двери



Вывести людей в безопасное место в соответствии  
с планом эвакуации. Проверить, все ли эвакуированы



Приступить к тушению пожара первичными средствами



Встретить пожарные подразделения и  
сообщить, где могли остаться люди,  
как туда можно подойти (добраться)



Принять меры к эвакуации имущества